

Pruebas científicas

FOTOGRAFÍA DE LOS CRISTALES DE HIELO

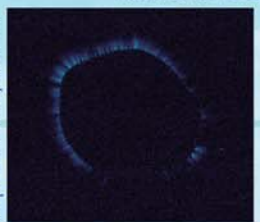


Agua destilada 3 horas en la botella.

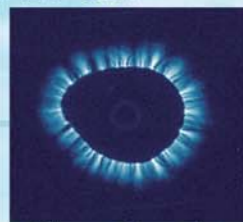
ANÁLISIS QUÍMICO
Agua de Brombachtal, Julio 2017

	ANTES	DESPUÉS	
Nitrato	11,86	8	50mg/l
Fluor	0,01	0,01	1,5mg/l
Sulfato	7,21	5,8	250mg/l
Cloro	10,30	6,99	250mg/l
Fosfato	0,0	0,0	250mg/l

KIRLIAN SCANNER "GDV"



Agua de Barcelona.



3 horas después



agua

sagrada para algunos
imprescindible
para todos

proyecto social

protección sensibilización recuperación

la botella Devi

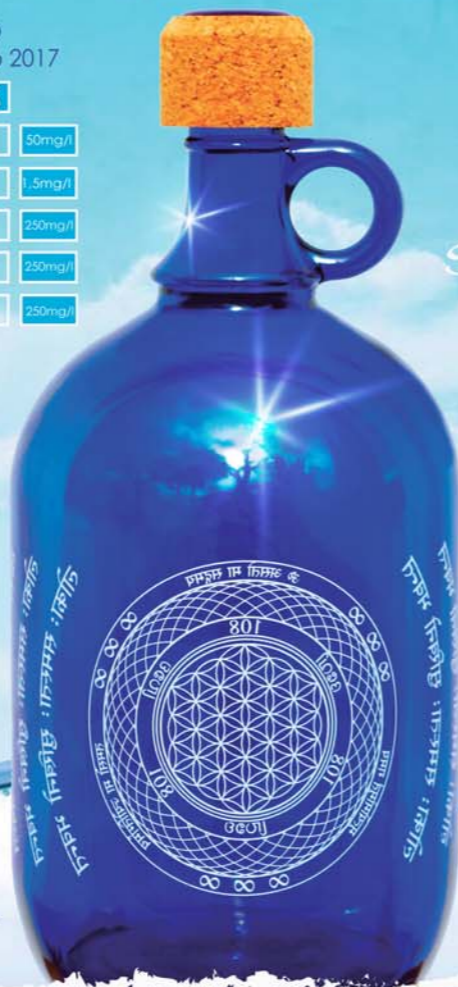
Armoniza la estructura molecular
Eleva el nivel vibracional
del Agua

El proceso de programación de su cristal a diferentes frecuencias, el color azul cobalto que facilita la solarización, la combinación áurea y euclidiana en sus diseños y la simbiosis entre números, mantras y símbolos sagrados hacen que la botella Devi, reconfigure y armonice la estructura molecular del Agua y eleve su nivel energético.

Estos factores son imprescindibles para ayudar a un perfecto funcionamiento de nuestro cuerpo físico, energético, emocional y mental.

Armoniza tu Agua
ARMONÍZATE

“El consumo regular de agua estructurada hexagonal ha sido asociado con: funciones inmunitarias fortalecidas, hidratación optimizada, eliminación eficiente de toxinas, longevidad, pérdida de sobrepeso y mejor salud en general.” Dr. Mu Shik Jhon

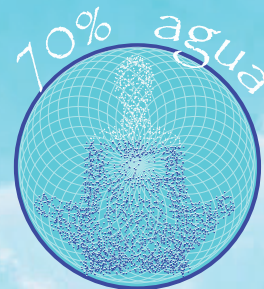


Sat Nam Europe
www.satnam.eu
info@satnam.eu



En la naturaleza, el Agua de los ríos y arroyos siempre fluye por cursos suaves que mantienen su energía y estructura equilibrada. Los antinaturales sistemas de abastecimiento de Agua actuales, poseen múltiples giros de ángulos rectos donde su estructura natural se descompone con cada giro. Unido a los productos químicos utilizados para su potabilización, hace que resulte un Agua muy agredida y alejada de su armonía natural.

La ciencia ha demostrado que la estructura molecular del Agua es capaz de registrar las vibraciones de sonidos, colores, formas, palabras, emociones e incluso pensamientos, variar su nivel energético según la información que recibe y devolverla.



ERES EL AGUA QUE BEBES

Símbolos



FLOR DE LA VIDA: todas las cosas provienen de una fuente y están íntima y permanentemente tejidas entre sí.



SRI YANTRA: simboliza la creación a partir de la unión de los aspectos femenino y masculino de la divinidad.



OM: el sonido primordial del Universo del que emergen todos los demás sonidos. Simboliza la unión con lo supremo.



VORTEX: es la respiración del Universo. Es la forma que toma la corriente de energía en cualquier nivel de existencia.



LOKAH SAMASTAH SUKHINO BHAVANTU: que todos los seres de todos los mundos sean felices y vivan en paz.



π: 3,141... Las proporciones que mantienen los símbolos y mantras, junto con combinaciones de 3,6 y 9.



La botella que AYUDA

AYUDA a educar a las nuevas generaciones a proteger el Agua, a través de los talleres escolares y campamentos que realiza Devi Water.

AYUDA al Agua a crear una estructura molecular armónica y a incrementar su nivel vibracional.

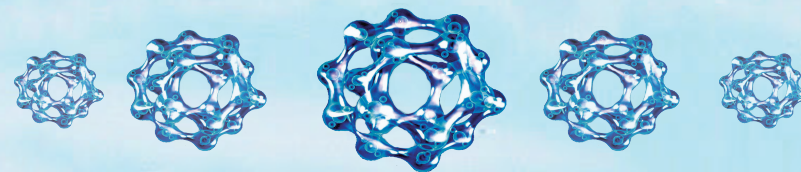
AYUDA a tu cuerpo a tener una mejor hidratación y un mejor funcionamiento de tus órganos vitales.

AYUDA a que recuerdes beber de forma consciente. La impronta humana es lo que más transforma el Agua.

AYUDA a que recuerdes beber suficiente Agua para mantener tu cuerpo siempre hidratado.

AYUDA a través de otras empresas sociales y O.N.Gs en proyectos humanitarios y medioambientales en todo el mundo.

AYUDA a reducir el uso de envases de plástico.



EL AGUA QUE BEBEMOS DEBE ESTAR VIVA

MODO DE USO

- 1 Enjuague la botella Devi con Agua antes de usarla por primera vez.
- 2 Llene la botella de Agua y déjela dentro durante un mínimo de 24 horas en la primera carga.
- 3 Ponga la botella Devi una hora al sol (preferiblemente en las primeras horas del día). La solarización permite parte de la desinfección y activación del Agua. No olvide abrir el tapón de vez en cuando para que pueda evaporar el cloro y otras sustancias químicas.
- 4 El Agua ama el movimiento. Agite la botella antes de beber para activarla.
- 5 Beba normalmente y nunca deje que la botella se vacíe del todo. El Agua antigua reestructurará más rápido la nueva.
- 6 Si llueve, puede dejar la botella bajo la lluvia. La botella Devi recogerá parte de la información que llega en las gotas de Agua. Espere 5 minutos antes de hacerlo para que la lluvia elimine la contaminación del aire.
- 7 Use el Agua de la botella Devi para cafeteras, teteras u otros electrodomésticos. Reducirá notablemente la sedimentación de cal en los circuitos.
- 8 Sobre todo, sea muy consciente a la hora de beber. La conciencia humana es lo que más cambia la estructura molecular del Agua. Si es capaz de imaginar y sentir que bebe Agua pura de manantial, y cómo esta llega a cada uno de sus órganos y células en forma de luz, habrá encontrado una nueva relación con el Agua.

